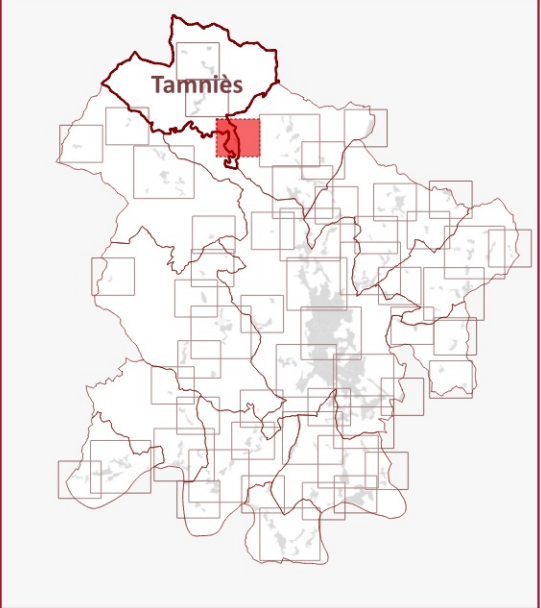


| | |
|------------------------------|---------------------------|
| PLUi de Sarlat-Périgord Noir | Surface imperméabilisable |
| Tamniès | 3 |



Légende

- Règle graphique**
- Surface imperméabilisable maximale
- 30% max
 - 50% max
 - 70% max
 - 90% max
 - Non réglementé
- Fond de carte**
- Bâtiment
 - Parcelle
 - Commune

